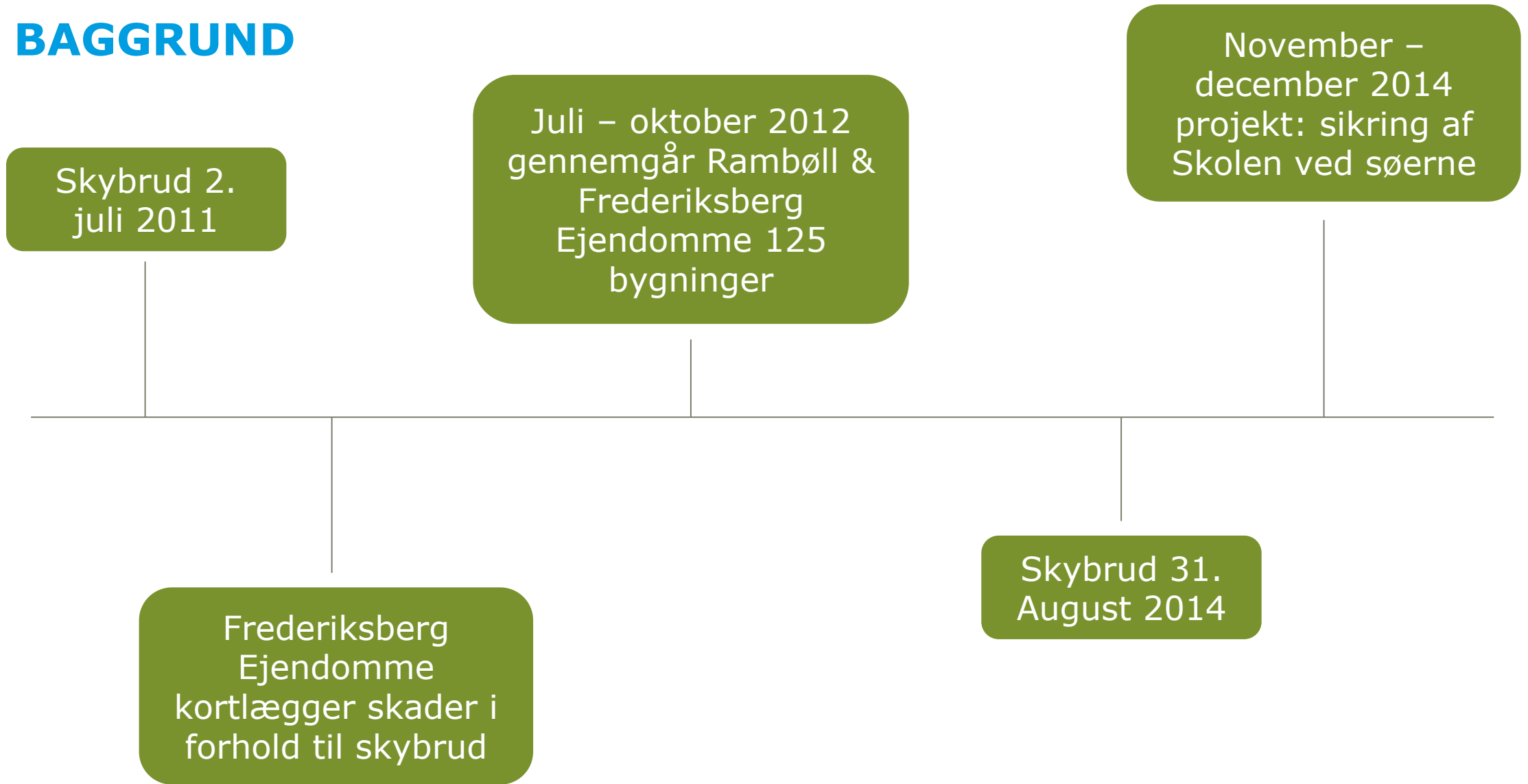




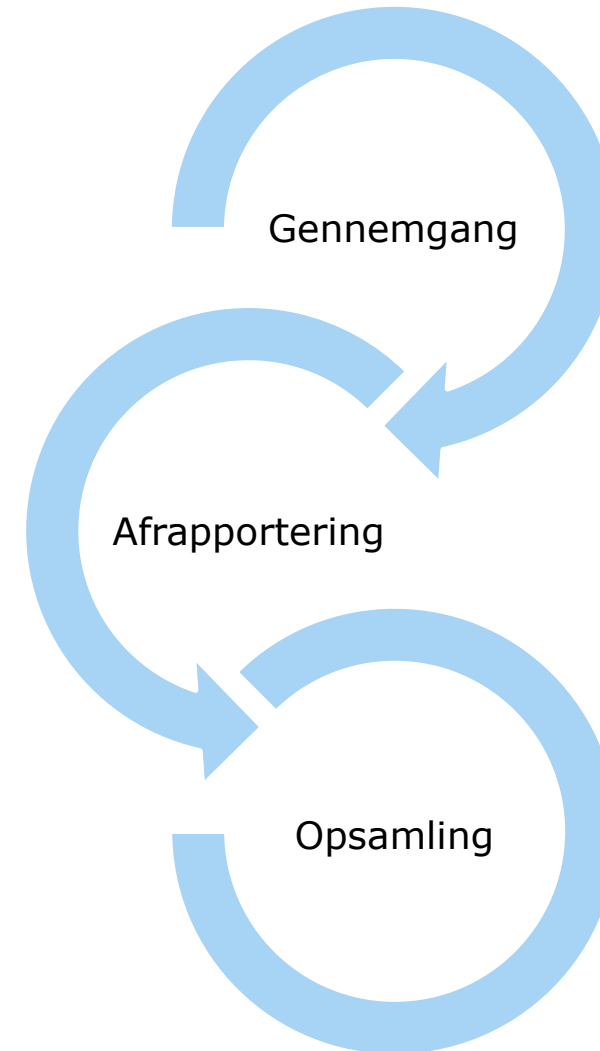
# KLIMASIKRING AF KOMMUNALE BYGNINGER, CASE FREDERIKSBERG EJENDOMME

## BAGGRUND



# GENNEMGANG

- Metode
  - Kortlægning
  - Involvering af drift
- Økonomisk overslag
  - Investering
- Forslag til prioritering
  - 4 kategorier





00

01

02

03

# PROJEKT: SKOLEN VED SØERNE

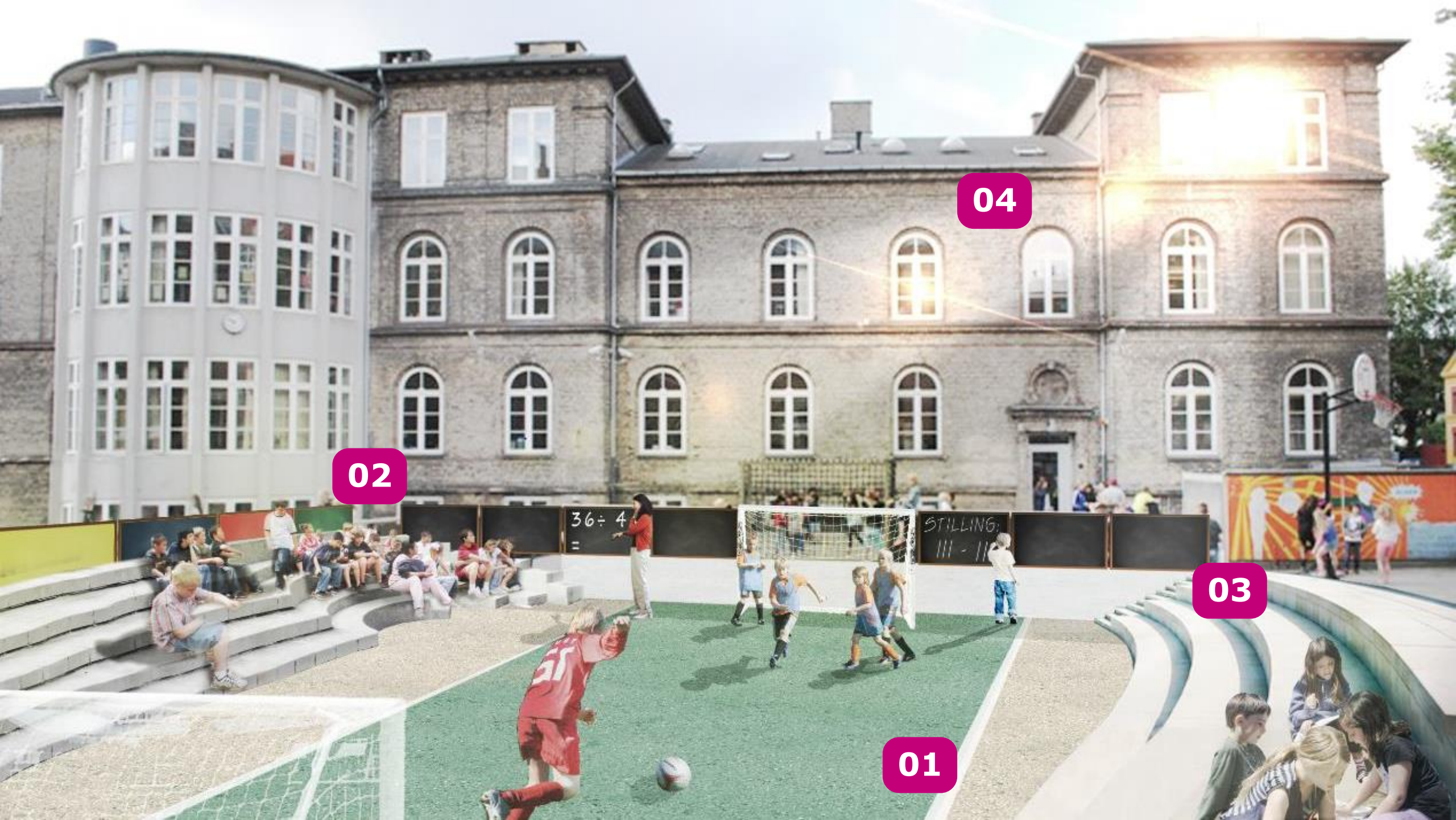
- Erfaringer
  - Gennemgang med driftspersonale
  - Mapping af skadesområder
    - Hændelse & forventet årsag
- Løsningsforslag
  - Mapping af løsningsforslag
    - Forslag
    - Økonomi
- Oversigt med prioriteringer
  - Kritisk eller afhjælpende

## SKADES-OMRÅDER



## FORSLAG TIL LØSNINGER





02

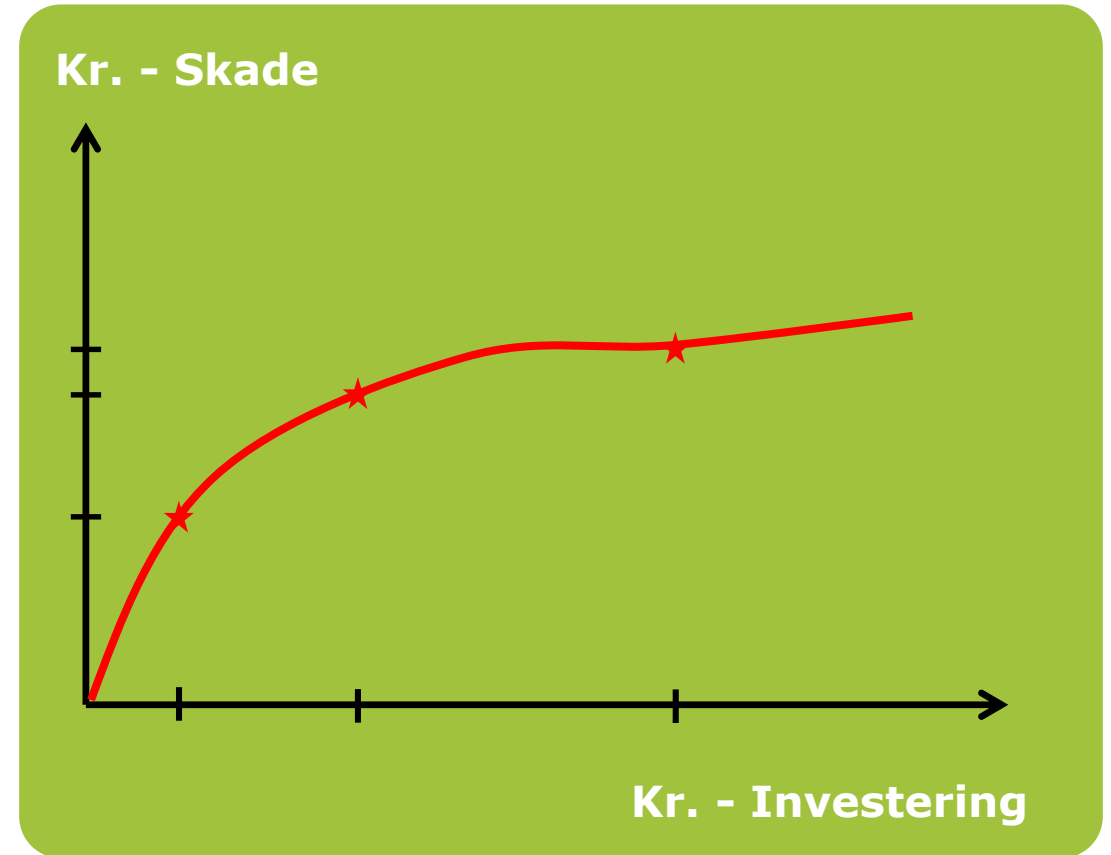
04

03

01

# FREMTIDSPERSPEKTIV

- Opskaleringsrapport
  - Skade vs. investering
  - Erfaringer
  - Modelberegninger
  - Landsdækkende
- Investeringsbehov på tværs af Kommuner
- Planlagt workshop i december 2015





## Kontaktinformationer

---

Thomas Jensen

Telefon: +45 51 61 80 55

E-mail: [tmsj@ramboll.dk](mailto:tmsj@ramboll.dk)

---

---

---

---

---



