

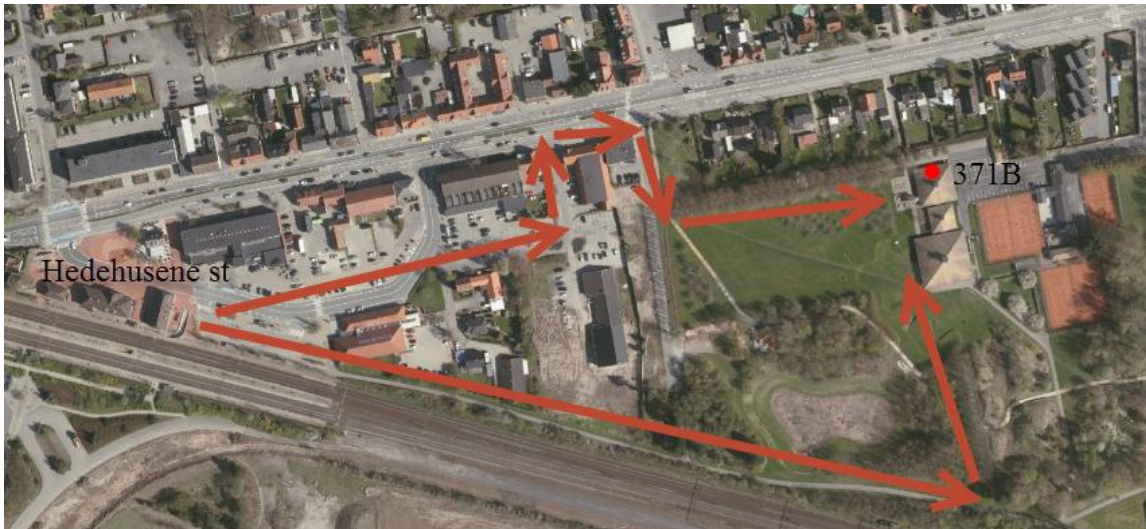
## FME - HACKETON / TRANSFORMER CAMP

### Tidspunkt:

**27. februar 2018 kl. 9.00 – 15:45**

### Sted:

Høje-Taastrup Kommune, Hedehuset, Hovedgaden 371B, 2640 Hedehusene (ikke Rådhuset!) Rød prik på kortet.  
Tæt på Hedehusene station, som ligger mellem Roskilde og Høje Taastrup st. Der er også parkeringspladser (hvor husnummeret er placeret i kortet). Pilene angiver mulige gå-veje.



### Prisen for deltagelse:

250 kr. med moms (200 kr. uden moms) som dækker forplejning på dagen (morgenmad, frokost, eftermiddag)

Der bliver sendt en regning til det EAN nummer der angives i tilmeldingsformularen. Regningen bliver sendt af Høje-Taastrup Kommune.

**Tilmelding:** <https://goo.gl/forms/wwoDUMlwkt5Ni1WJ3>

**Frist for tilmelding : 6. februar 2018**

### Program:

Kl. 08:00 - 09:00 Morgenmad

Kl. 09:00 - 9:10 Velkomst

Kl. 09:15 -10:00 Fremlæggelse af opgaver/problemer som skrivelse på tavlen.  
Fordeling af personer på de enkelte opgaver

Kl. 10:00 - 12:00 Arbejde med opgaverne

Kl. 12:00 - 12:30 Frokost (evt. arbejde)

Kl. 12:30 - 14:30 Arbejde med opgaverne

Kl. 14:30 - 15:30 Fremlæggelse af dagens arbejde

Kl. 15:30 - 15:45 Udbytte og opsamling på dagen

Kl. 15:45 Tak for i dag.

**NB:** Hvis I kommer langvejs fra og ikke kan nå at være der kl. 9 vil vi gerne have besked.

## Formål:

Nu har du mulighed for at arbejde med FME en hel dag, hvor du sammen med andre FME'ere kan blive klogere på FME, og de mange muligheder, det kunne være ved:

- At få hjælp til at løse dine opgave/projekter, du er gået i stå med.
- At der er mulighed for at grave sig dybere ned i forskellige værktøjer / områder af FME.
- At dele nogle af dine workspaces (små/store) med andre, bare de har gjort din hverdag nemmere.

Brugerne meddeler selv ind, hvilke emner eller problemer, som de godt kunne tænke sig, at arbejde med, disse bliver samlet på en tavle. Derefter tilmelder man sig på de emner, som man arbejder i grupper/alene.

Hvis opgaven løses, kan man gå i gang med en af de andre opgaver på tavlen.

Sidst på dagen vil der være en opsamling af de forskellige emner, der er blevet arbejdet med, og eventuel fremvisning af resultat.

De fremstillede workspaces udstilles, så alle kan få nytte af dem, med en brugbar vejledning.

## Venlig hilsen

Mik Wulff Thomsen & Heidi Zagari  
([mwt@ishoj.dk](mailto:mwt@ishoj.dk)) ([HeidiZag@htk.dk](mailto:HeidiZag@htk.dk))

Mik Arb. mobil 30 92 18 51(kun opkald) – hvis der skulle være noget på dagen.

## Mulige emner/opgaver:

- Hentning og bearbejdning af satellitdata:  
<https://www.safe.com/presentation/remote-sensing-data-instant-home-delivery/> &  
<http://demos.fmeserver.com/landsat-sentinel-selector/>
- Gemme data i database
- Nyheder fra FME 2017/2018, og se nærmere på de nye værktøjer
- 3D visualisering / lave 3D model af vores bygninger og højdemodel
- Lege med rasteranalyse
- PDF – maker, hvordan laver man nogle kort og gemt som PDF.
- Hente WFS data ned via batchkørsel.
- Kigge nærmere på Featurereader/writer
- Lave en PIVOT tabel fra Række til Kolonner.
- Kigger nærmere på HTTPCaller
- 
- 
-