



SKAT

Geokodning af BBR's bygninger

Bjarke Skjødt
Projektmedarbejder i
Geokodningsprojektet

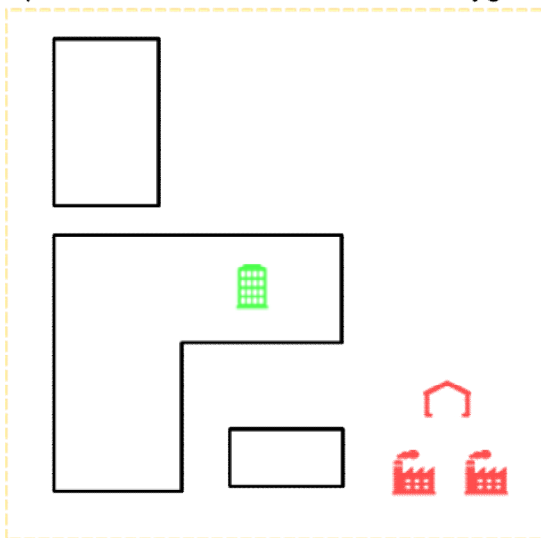
Orienteringsmøde om udviklingen af
BBR
august 2016



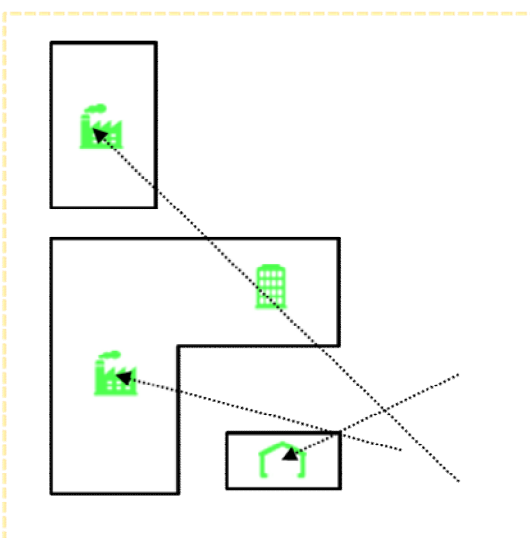
Geokodning af BBR's bygninger

Det handler om skabelsen af unik reference mellem BBR og GeoDanmark!

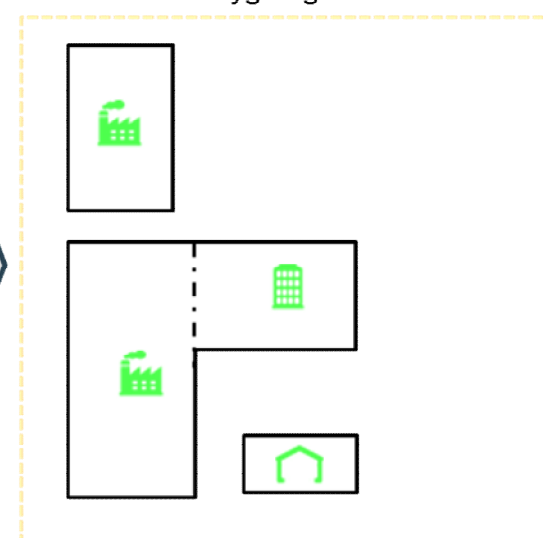
Situation 1 – Kun en ud af fire BBR-bygninger på en ejendom er korrekt placeret inden for GeoDanmark-bygning



Situation 2 - Resterende bygningspunkter flyttes på plads



Situation 3 – GeoDanmark bygninger opdeles og BBR-UUID'er knyttes til GeoDanmark-bygninger



Geokodning af BBR's bygninger

Hvorfor gør vi det?

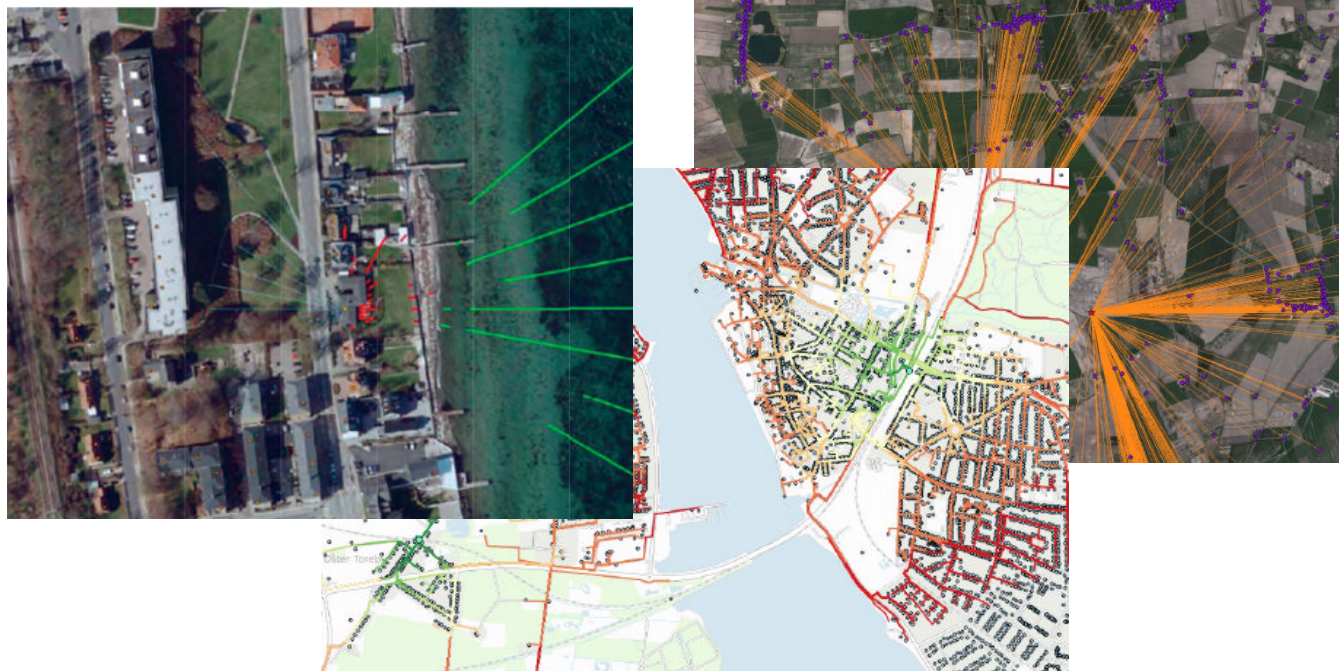
Bygninger til beboelse

Udsigt

Beliggenhed

Afstand

mv.

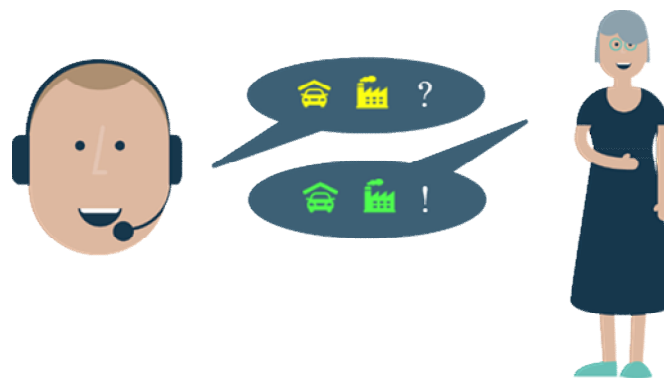


Bygninger til Erhverv

Kommunikation med ejere og

administratorer

Geografiske analyser?



Geokodning af BBR's bygninger

Lidt historik

Bygningspunkter i BBR

Efteråret 2014

Alle BBR-bygninger tilknytttes et bygningspunkt geokoderen.dk lanceres

Jan 2015

Geokodning maskinelt forbedret (på baggrund af geografiske analyser af kortdata, adressedata og BBR-data)

Jan 2015 til i dag

Kommunal geokodning indhentes og lægges i GeoDanmark/BBR

Medio 2015

Kort på bagsiden af BBR-meddelelsen lanceres
Kort.bbr.dk lanceres



SLAGELSE KOMMUNE
Center for Teknik og Miljø
Afdeling: SLAGELSE KOMMUNE Center for Teknik og Miljø

BBR-Meddelelse
Udsættelse af bygninger fra Bygnings- og Boligregisteret

Kommune nr.: 330 Ejendoms nr.: 28575 Udsættelse dato: 03-08-2016

Kortmateriale

Signalforklaring: BYGN = bygning, BYGN (NY) = ny-bygget bygning, VIND = vindmølle og VIND (NY) = nyt anlæg
* placering er næsten sikker, ** placering er usikker

Regle bygningspunkter på ejendommen er angivet som: *placering er næsten sikker eller **placering er usikker, fortløb ejendommen endnu ikke er fastlagt geografisk. Som eget klik til ikke fastlagte bygninger som f.eks. herud.

Kortmateriale er automatisk genereret på baggrund af dataindsamlings og ejendommen fra Matrikelregisteret, samt Bygnings- og Boligregisteret. Du kan få et mere detaljeret geografisk overblik over ejendommen på kort.bbr.dk

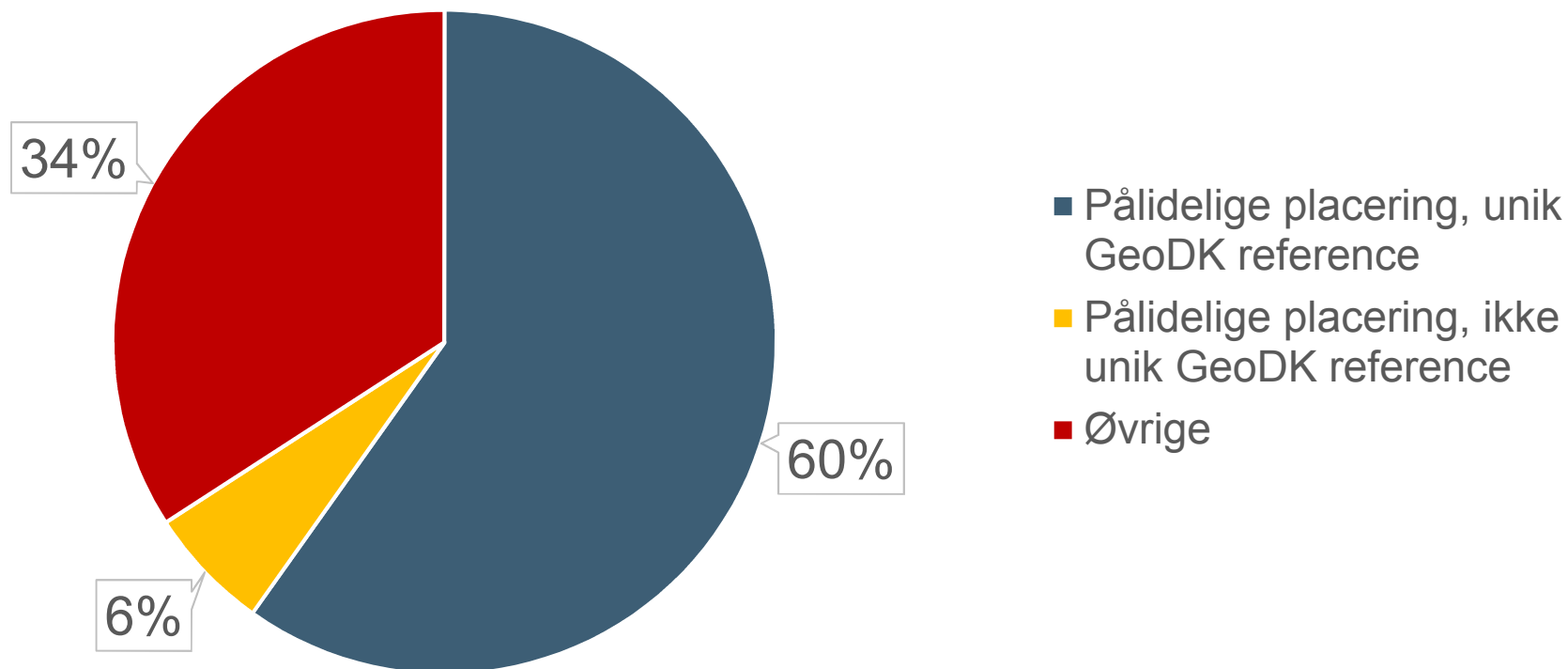
NB: Ejendommens afgrænsning aftegnet i kortmateriale stammer fra Geodatastyrelsens landdækkende matrikelkort. Matrikelkortet kan ikke afgive et stærkt nøjagtigt billede af bygningens placering. Matrikelkortet er et overblik over, som viser de registrerede ejendomsgrænser mv., og dets nøjagtighed afhænger af matrikel og bygnings dataenes er indlagt i kortet. Det kan derfor forekomme uoverensstemmelser, når matrikelkortet sammenlignes med f.eks. ortofoto (luftfoto) eller tekniske kort. Uoverensstemmelser kan dog også skyldes andre forhold, f.eks. en hæk ikke er plantet præcis i skæbet, hvis der er fort om skæbets højde, og dette måske fastlagt, kan være mere foretaget af en praktiserende landskabsarkitekt. Kortet er det nyeste offentligt tilgængelige kort fra Kortforsyningen og kan være op til 4 år gammelt.

BBR	Ejendommens betegnelse: Bygningst 7 (vejkode: 1372), 4200 Slagelse	Kommune nr.:	330	Ejendoms nr.:	28575	Udsættelse dato:	03-08-2016	Side:	4/4
-----	---	--------------	-----	---------------	-------	------------------	------------	-------	-----

Geokodning af BBR's bygninger

Hvor langt er vi kommet?

Status på Geokodning, Hele landet



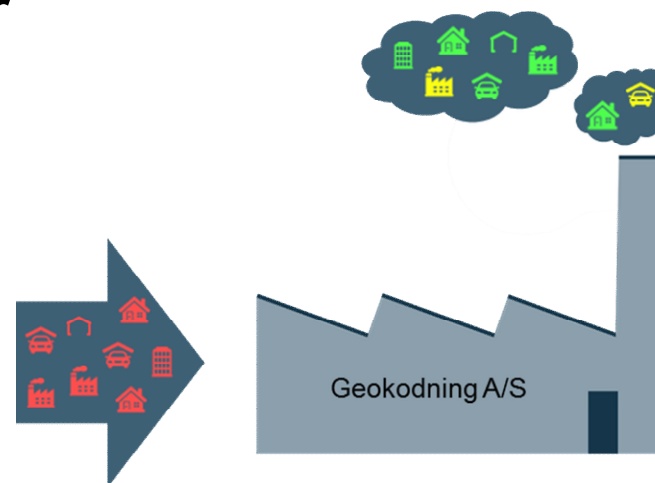
Kilde: BBR, GeoDanmark og egne beregninger (August 2016)

Geokodning af BBR's bygninger

Forbedring af geokodning på tre måder

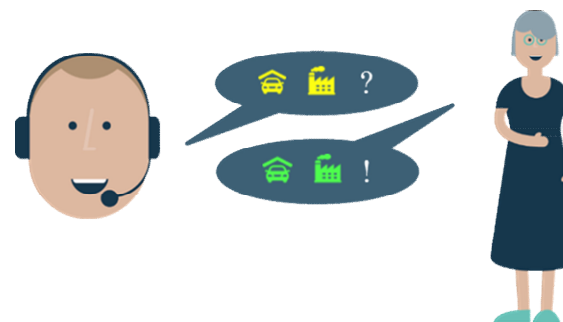
1. Engros geokodning bolig og erhverv

Geokodnings leverandør gennemgår alle kommuners geokodning på forkant af bølge.



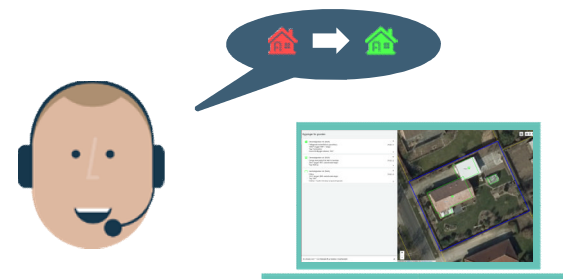
2. SKAT rest geokodning af erhverv

SKAT medarbejdere tilretter evt. manglende geokodning i dialog med ejere af erhvervsbygninger under bølge.



3. SKAT geokodning af bolig

SKAT medarbejdere gennemgår usikker geokodning af bygninger til bolig i GeoSjælland, GeoNord og Sydkort frem mod medio 2017.



Geokodning af BBR's bygninger

Hakuna Matata! (Swahili - Tag det roligt!)

1. Vi varsler og tager kontakt til alle kommuner før vi starter
2. Vi overskriver ikke kommunernes egen gode geokodning
3. Vi er søde og til at snakke med skulle kommuner have særlige behov og ønsker

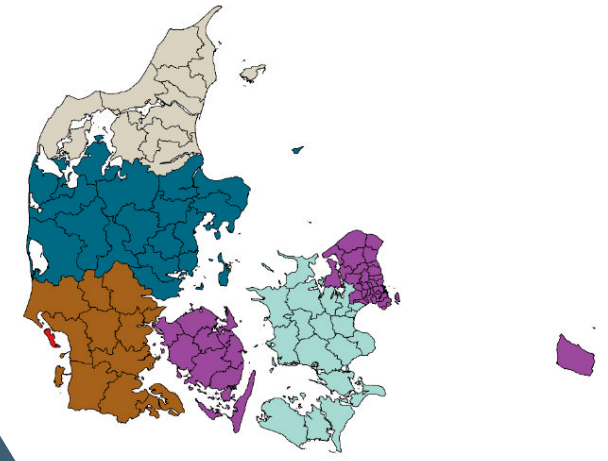


Dont worry, Be happy!
- Bobby McFerrin

**For alle dem som ikke
har været barn i 90'erne**

Geokodning af BBR's bygninger

Hvornår geokoder SKAT i din region?



Geodata til vurdering af bolig i 2018

Tidsplan	2016		2017				2018	
	3.kvt.	4.kvt.	1.kvt.	2.kvt.	3.kvt.	4.kvt.	1.kvt.	2.kvt.
Engros geokodning hos leverandør								
Sydkort (kun erhverv)	■	■						
GeoMidt (total)		■	■	■				
HRKS+GeoFyn (total)			■	■	■			
GeoNord (total)					■	■		
GeoSjælland (total)						■	■	■
Sydkort (rest)							■	■
SKAT rest geokodning v. Callcenter								
Sydkort			■	■	■			
GeoMidt				■	■	■		
HRKS+GeoFyn					■	■		
GeoNord						■	■	
GeoSjælland							■	■
SKAT geokodning af boligejendomme								
GeoNord		■	■	■	■			
GeoSjælland		■	■	■	■			
Sydkort		■	■	■	■			

Geodata til vurdering af erhverv i 2019

Geokodning af BBR's bygninger

Kommunernes mulighed for at ekstra kvalitetssikre SKAT geokodning

Engros Geokodning

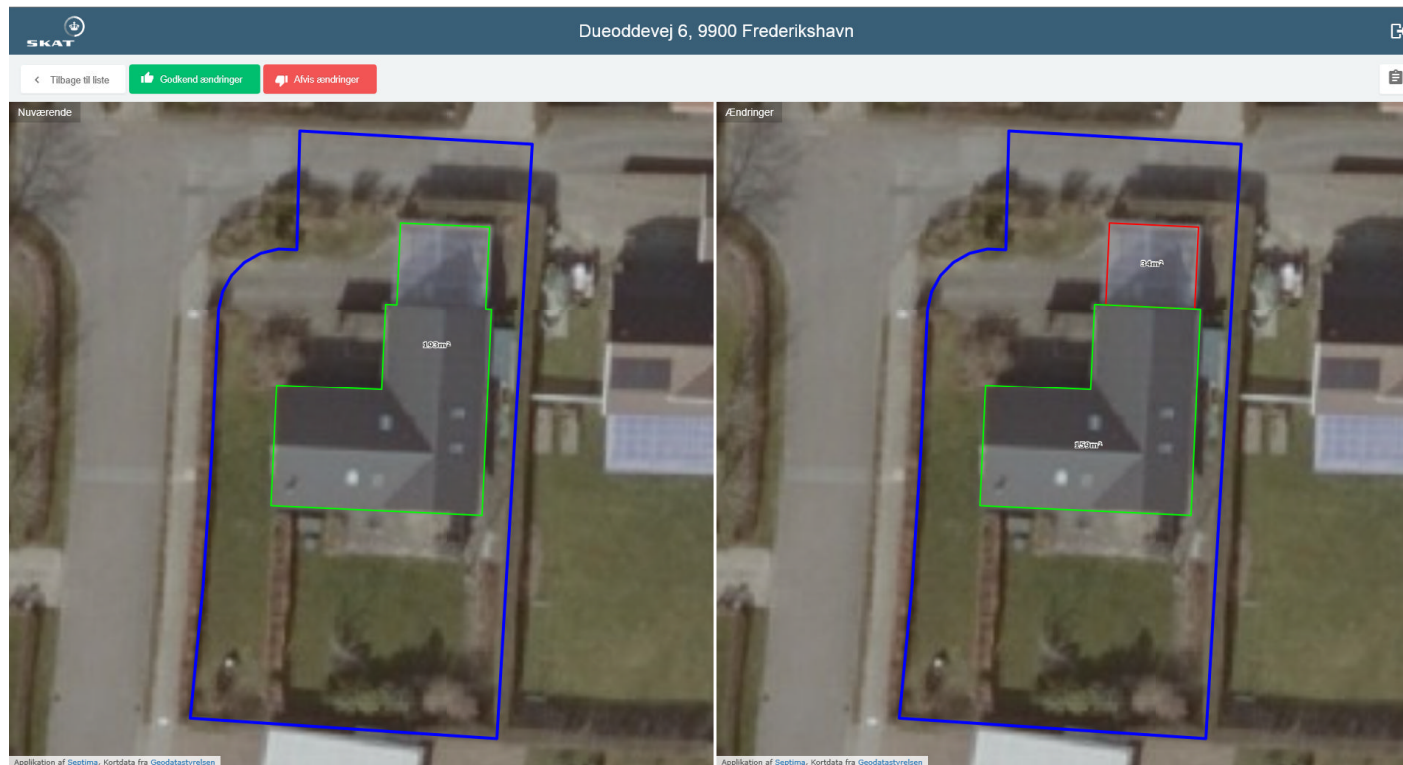
Resultat af geokodning leveres samlet som filer til kommunen

4 ugers kvalitetssikringsperiode

SKAT geokodning

Resultat af geokodning udstilles i Geokoderens høringsmodul

10 dages kvalitetssikringsperiode



Geokodning af BBR's bygninger

Masseoprettelse af etager og opgange før bølge start.

Etager

Vi kender antallet af etager fra BBR i forvejen. Vi opretter antal etager i alle bygninger, svarende til hvad vi kan se af eksisterende registrering. Dog mindst én!

Opgange

Vi opretter en opgange pr. geografisk tilknyttet adresse i bygningen. Dog mindst én!

1

3

5



Geokodning af BBR's bygninger

Holdet, spørgsmål og Tak!



Projektleder Inge Flensted → Fra 1. September

Projektmedarbejder Bjarke Skjødt → Bjarke.Skjoedt@skat.dk

Projektmedarbejder Helle Kirkedal → Helle.Kirkedal@skat.dk

I tvivl og generelle spørgsmål til geokoderen mv. → bbr@skat.dk

Tak