

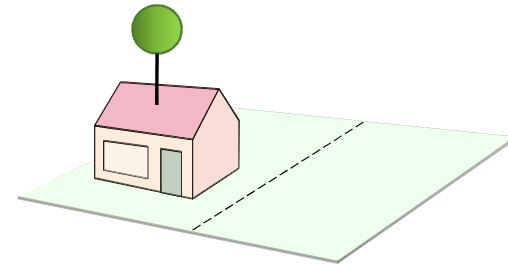
Lovforslaget fremsættes i oktober...

Ændringer i BBR-loven

Som en følge af Grunddataprogrammet pålægges ejere, at stedfæste ejendommens bygninger, hvis der igangsættes en væsentlig matrikulær ændring.

Bestemmelser om adresser udtages af BBR-loven og overføres til den nye Adresselov.

Loven tilpasses it-udviklingen henimod, at den kommunale registerfører-rolle bevæger sig fra en indtastningsfunktion til en kontrolfunktion.



Bekendtgørelse om ajourføring af BBR

November 2016


Nye krav til ejere af erhvervsejendomme



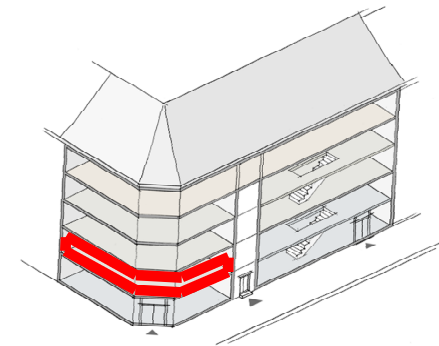
November 2016

Nye krav til ejere af erhvervsejendomme

Ejers oplysningspligt udvides med:

- Erhvervsenheder
- Landbrugsproduktionsaktiver
(Gylletanke, ajlebeholdere, siloer, ensilageanlæg, planlagre, halmfyr samt biobrændsel/biogasanlæg)
- Bygningernes beliggenhed (Geokodning) 

Ejers oplysningspligt vil fremover også omfatte henvendelser fra SKAT.



Bekendtgørelse om ajourføring af BBR

November 2016

Nye krav til ejere af erhvervsejendomme

Januar 2017

Nye krav til kommuner



Januar 2017

Nye krav til kommuner

Kommunernes ajourføringspligt udvides med:

- Erhvervsenheder.
- Landbrugsproduktionsaktiver.
(Gylletanke, æblebeholdere, siloer, ensilageanlæg, planlagre, halmfyr samt biobrændsel/biogasanlæg)
- Altaner til ejerlejligheder.
- Kommunen skal kontrollere ejerindmeldte bygningspunkter på samme måde, som i dag udføres på øvrige BBR-oplysninger.
- Skærpelse af kravet om overholdelse af 10-dages fristen.

